

# การสร้างหน้าต่างแสดงผลข้อมูลแผนที่ออนไลน์

โดย นางสาวนภารัตน์ พันสวะนัต

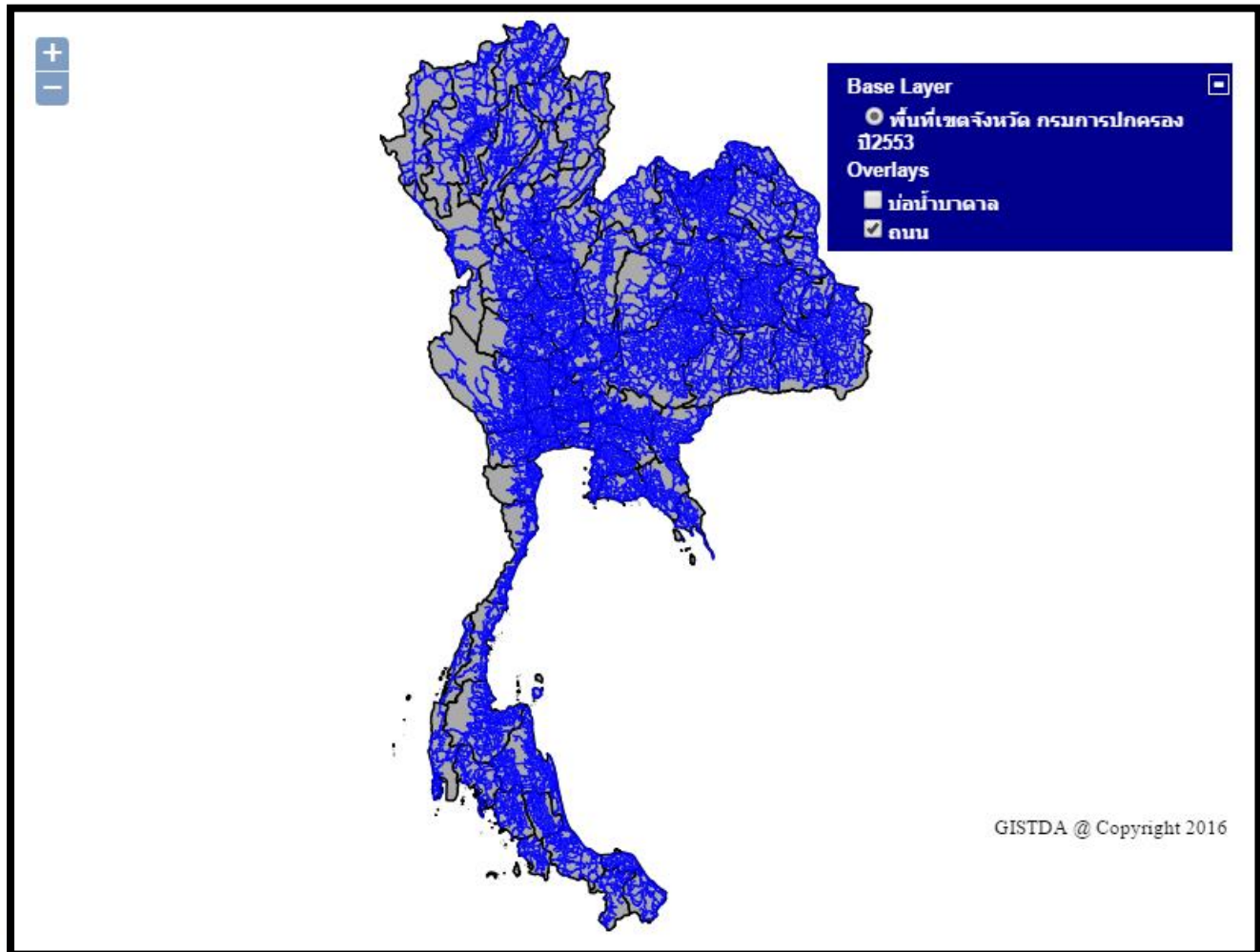
นักภูมิสารสนเทศ



# การสร้างหน้าตาแสดงผลข้อมูลแผนที่ออนไลน์ โดยโปรแกรม OpenLayer

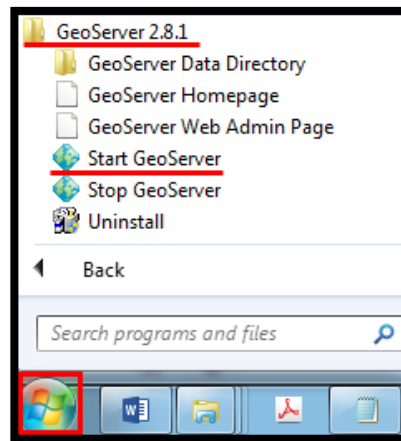
คือ การนำข้อมูลภูมิสารสนเทศในรูปแบบ Web Map Service (WMS) ที่ได้สร้างและเผยแพร่ทางเครื่องแม่ข่ายแผนที่ geoserver แล้วนำมาแสดงผลและให้บริการข้อมูลแผนที่ออนไลน์ผ่านทางเว็บเบราว์เซอร์

# ตัวอย่าง การสร้างหน้าต่างแสดงผลข้อมูลแผนที่ออนไลน์ โดยโปรแกรม OpenLayer



# ขั้นตอนการสร้างหน้าตาแสดงผลข้อมูลแผนที่ออนไลน์ โดยโปรแกรม OpenLayer

- Start Geoserver



- เปิดเว็บเบราว์เซอร์

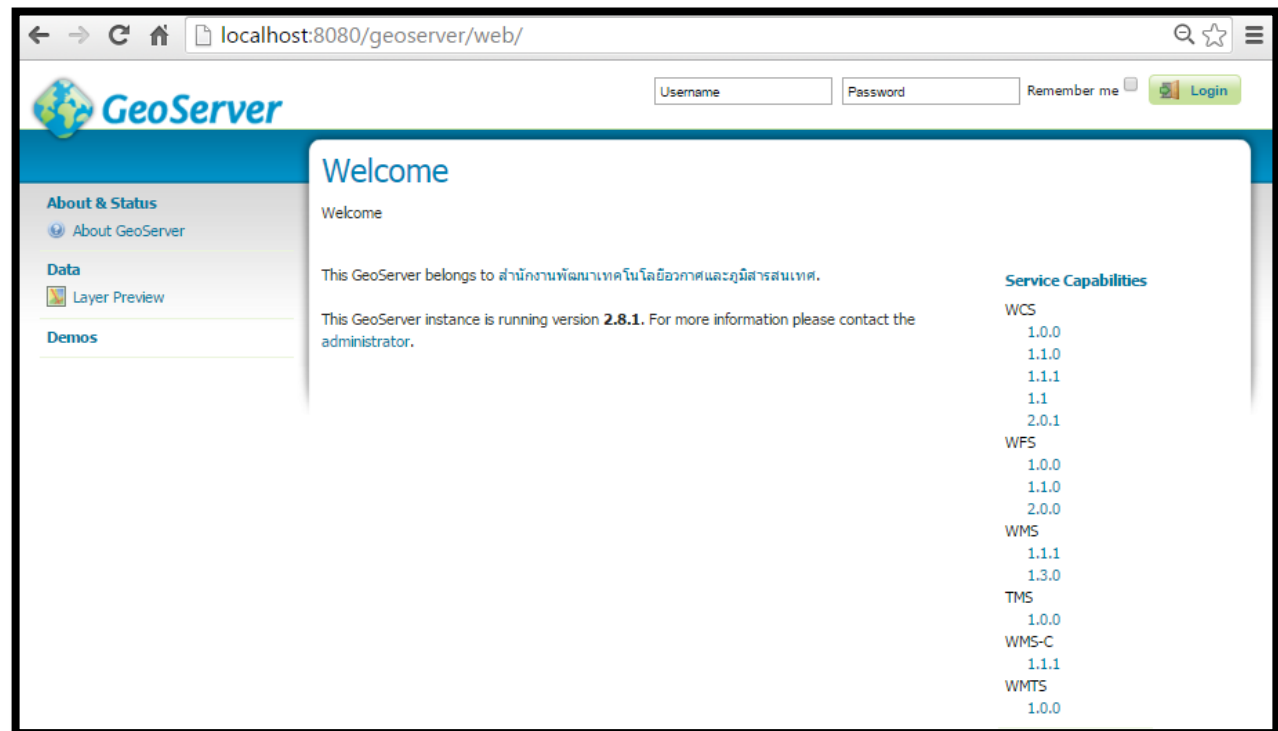


# ขั้นตอนการสร้างหน้าต่างแสดงผลข้อมูลแผนที่ออนไลน์ โดยโปรแกรม OpenLayer

- พิมพ์ `localhost:8080/geoserver` บนช่องใส่ URL แล้วกดแป้นพิมพ์ Enter เพื่อเริ่มการใช้งานโปรแกรม Geoserver และ Login เข้าใช้งาน

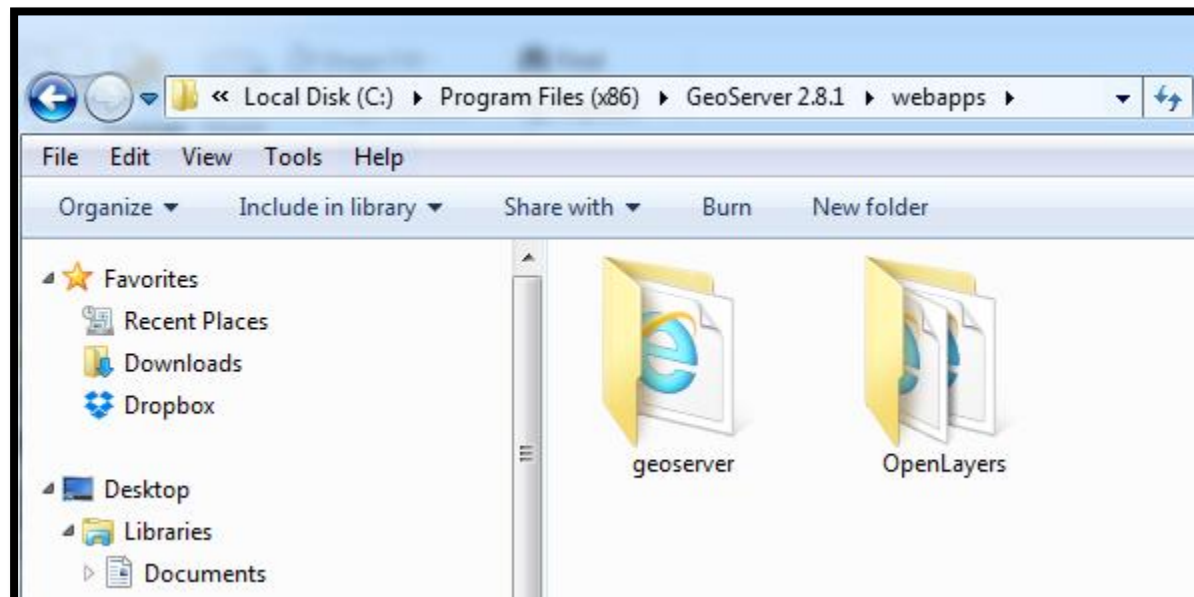
User : admin

Pass : geoserver



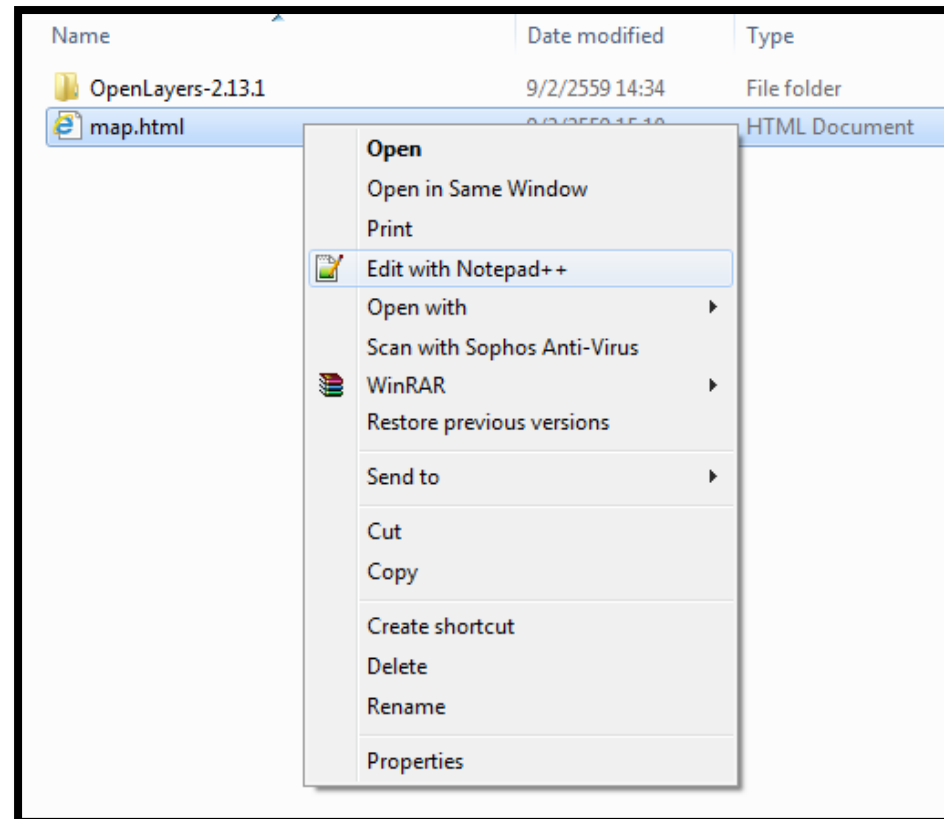
# ขั้นตอนการสร้างหน้าตาต่างแสดงผลข้อมูลแผนที่ออนไลน์ โดยโปรแกรม OpenLayer

- D:\Training\_Songkla\บทที่ 6.2 แบบฝึกหัดการทำแผนที่ออนไลน์
- คัดลอกไฟล์เตอร์ OpenLayer ไปวางที่ C:\Program Files (x86)\GeoServer 2.8.1\webapps



# ขั้นตอนการสร้างหน้าต่างแสดงผลข้อมูลแผนที่ออนไลน์ โดยโปรแกรม OpenLayer

- ไปที่ C:\Program Files (x86)\GeoServer 2.8.1\webapps\OpenLayers
- คลิกขวาที่ไฟล์ map.html
- เลือกที่ Edit with Notepad++



# ขั้นตอนการสร้างหน้าตาต่างแสดงผลข้อมูลแผนที่ออนไลน์ โดยโปรแกรม OpenLayer

- แก้ไข code

```
<!DOCTYPE html>
<html lang='en'>
<head>
<meta charset='utf-8' />
<title>First Map</title>
<script type='text/javascript' src='OpenLayers-2.13.1/OpenLayers.js'></script>
<script type='text/javascript'>
var map, province;
function init(){
var minx = 370000;
var miny = 655555;
var maxx = 1300000;
var maxy = 2300000;

var bound = [325216.68259650655, 620826.9742561163,
1213679.8250095611, 2263224.7389035146];
var option = {maxExtent:bound, maxResolution:'auto', units:'m', projection:
'EPSG:32647' };

map = new OpenLayers.Map('map_element', option);
admin_wms = new OpenLayers.Layer.WMS(
"พื้นที่เขตจังหวัด นครราชสีมา ๑2553",
"http://localhost:8080/geoserver/gistda_demo/wms?",
{
layers: 'gistda_demo:PROVINCE',
format: "image/png",
tilled: true
},
{
visibility: true,
reproject: false,
isBaseLayer: true,
ratio: 1, buffer: 2,
attribution: 'GISTDA @ Copyright 2016',
tileSize: new OpenLayers.Size(256, 256)
});

admin_wms2 = new OpenLayers.Layer.WMS(
"บ่อน้ำตม",
"http://localhost:8080/geoserver/gistda_demo/wms?",
{
layers: 'gistda_demo:WELL',
transparent: "true",
format: "image/png"
},
{isBaseLayer: false, visibility: false});
```



# การเรียกใช้งาน Web Map Application

- โดยเปิด browser พิมพ์ URL :

[localhost:8080/OpenLayers/map\\_suratthani.html](localhost:8080/OpenLayers/map_suratthani.html)

